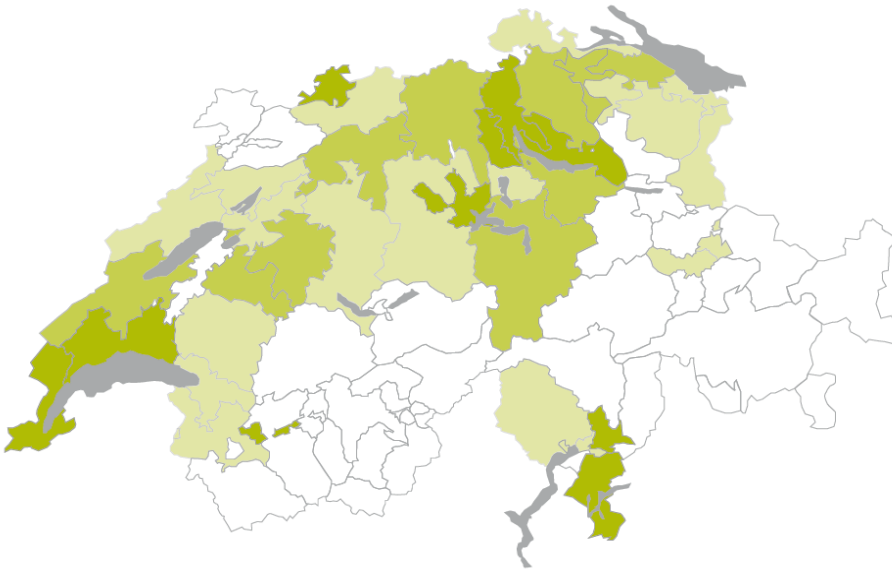


# FLOTTEUR POUR LE SUPPLÉMENT EMBOUTEILLAGES

Valable à partir du 01.01.2022

Les zones blanches (pas d'embouteillages), claires (peu d'embouteillages), moyennes (embouteillages), foncée (beaucoup d'embouteillages) sont taxées par code postal, sur la base de la carte d'embouteillages publiée annuellement par l'Office fédéral des routes<sup>1</sup>.

La définition des zones est valable pour l'année civile en cours, le niveau de congestion et la matrice des zones de congestion sont ajustés sur la base du niveau de congestion mensuel collecté.



Matrice des zones d'embouteillages

De / À		Zone 1	Zone 2	Zone 3	
		0.00%	5.00%	5.50%	6.00%
	Zone 1	5.00%	5.50%	6.00%	6.50%
	Zone 2	5.50%	6.00%	6.50%	7.00%
	Zone 3	6.00%	6.50%	7.00%	7.50%

## Calcul des heures d'embouteillages

Le supplément embouteillages est calculé sur la base des heures d'embouteillages publiées mensuellement par la Viasuisse SA<sup>2</sup>. Le niveau d'embouteillages résulte de la somme des heures d'embouteillages des 12 derniers mois.

Les heures de congestion mensuelles sont actuellement provisoires, les mois restants seront mis à jour mensuellement et peuvent avoir un impact sur le niveau de congestion.

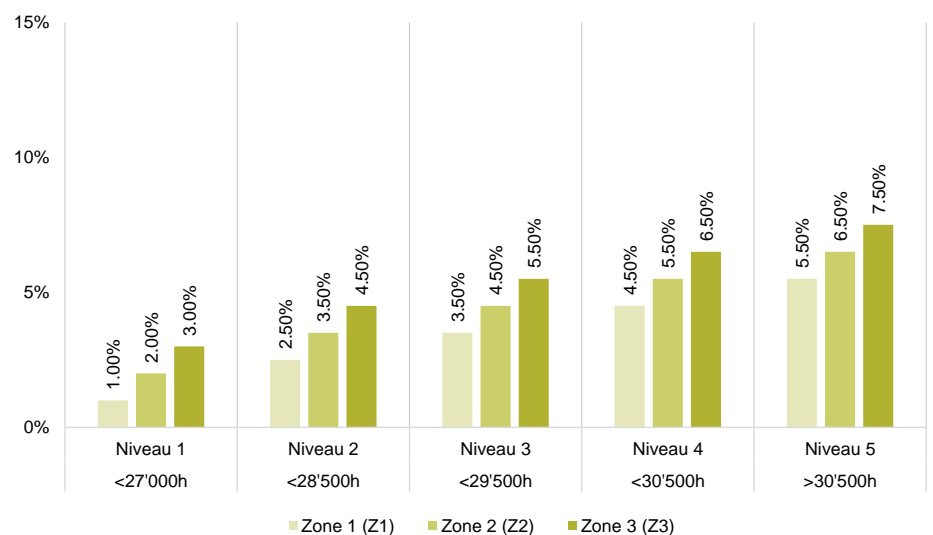
Le supplément embouteillages est appliqué au prix net du transport sur la base de la matrice des zones d'embouteillages.

Mois	Heures d'embouteillages par mois	12 derniers mois
12.2020	1'223h	<b>30'534h</b>
01.2021	903h	
02.2021	1'015h	
03.2021	1'625h	
04.2021	1'680h	
05.2021	2'320h	
06.2021	2'860h	
07.2021	3'632h	
08.2021	3'742h	
09.2021	4'460h	
10.2021	3'844h	
11.2021	3'229h	

**Valable à partir du: 01.2022 Niveau 5\***

\*provisoires

Niveaux d'embouteillages selon la zone



<sup>1</sup> Source : Fluidité du trafic et disponibilité des routes nationales - Rapport annuel (pour l'année concernée).

<https://www.astra.admin.ch/astra/fr/home/themen/nationalstrassen/verkehrsfluss-stauaufkommen/verkehrsfluss-nationalstrassen.html>

<sup>2</sup> Source: <https://viasuisse.ch>